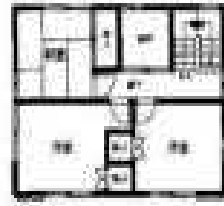


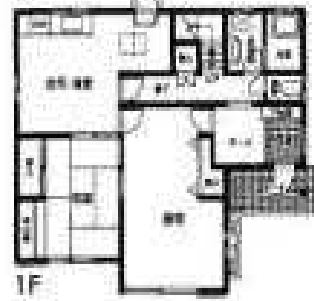
物件種目	中古住宅	最寄り駅	整理番号
		鹿児島中央駅	2227
価格	2,950 万円	5DK+S	



間取は現況が優先します。



2F



1F

所在地	鹿児島市明和1丁目		借入金額	2,950万円	固定期間選択	10年
交通	明和入口バス停徒歩3分		借入期間	35年	金利	1.65%
土地	土地面積	226.29 m ² (68.45 坪)	月々返済額	92,508円		
	土地権利	所有権		地目	宅地	
	都市計画	市街化区域		私道負担	無し	
	用途地域	第1種低層住居専用地域		他の法令制限		
	建ぺい率	50%		接道状況	南12m	
	容積率	80%		駐車場	3台可	
建物	構造	軽量鉄骨造瓦葺2階建				
	面積	111.83 m ² (33.8 坪)				
	築年	昭和55年9月				
	リフォーム内容	オール電化・前日照明器具・システムキッチン・電気温水器・フローリング・クロス張替え・床張替え・ドア取替え・カーポート・階段架け替え/等				
	校 区	明和 小学校				
		明和 中学校				
	現況	空				
	引渡日	相談				
設 備						
備 考	便利な場所です。日当たりもよく、快適な暮らしができそう！					



鹿児島県知事免許(1)第5376号 (仲介物件につき仲介手数料が必要です)
九州不動産公正取引協議会加盟 始良町平松5415-7
(社)鹿児島県宅地建物取引業協会員 (重富小学校近く、ファミマ重富麓店前)

不動産の **アイハウス**



広告有効期限

#NAME?

0 9 9 5 (5 5) 0 0 6 5