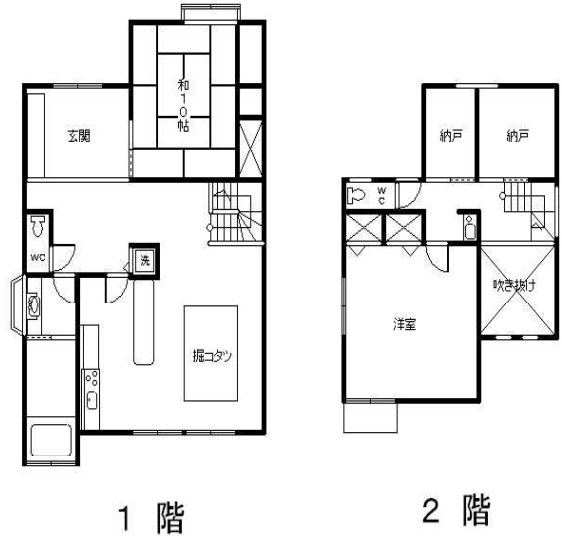


物件種目	中古別荘	最寄り駅	整理番号
		JR嘉例川駅	2186
価格	1,000万円	2LDK+2S	



間取は現況が優先します。



所在地	霧島市隼人町嘉例川4406-25	借入金額	1,000万円	固定期間選択	10年
交通	妙見バス停徒歩3分	借入期間	35年	金利	1.50%

土地	土地面積	264.00 m ² (79.86 坪)	月々返済額	30,619円	年返済額	367,428円
	土地権利	所有権	総返済額	12,859,980円		
	都市計画	区域外	地目	宅地		
	用途地域		私道負担	無し		
	建ぺい率		他の法令制限			
	容積率		接道状況	北5m		

建物	構造	木造スレート葺2階建	
	面積	127.28 m ² (38.5 坪)	
	築年	平成2年5月	
	間取		
	校区		
	現況	空	
	引渡日	相談	
	設備		

備考 静かな別荘地です。日当たりも良く、ほとんど使ってないため中はきれいです。

鹿児島県知事免許(1)第5376号 (社)鹿児島県宅地建物取引業協会
九州不動産公正取引協議会加盟 <http://www15.ocn.ne.jp/~kumachu>

0995(55)0065
I-HOUSE 合資会社 アイハウス

〒899-5652 始良郡始良町平松5415-7 仲介物件につき仲介手数料が必要です。 広告有効期限 平成21年4月24日