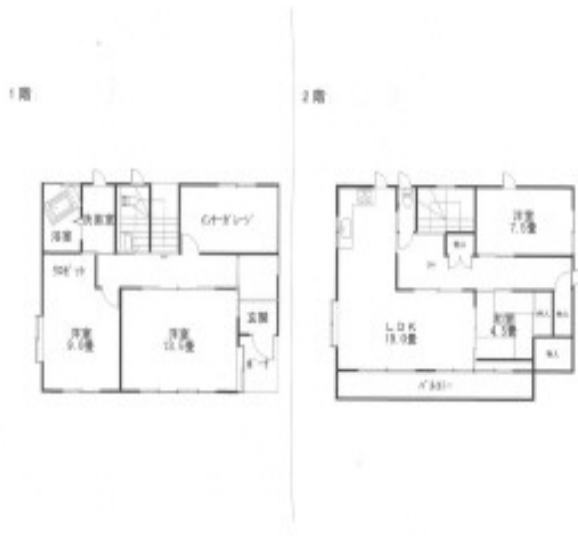


物件種目	中古売家	最寄り駅	整理番号
		JR加治木駅	2201
価格	2,030万円	4LDK	



所在地	加治木町反土		借入金額	2,000万円	固定期間選択	10年
交通	裁判所前バス停徒歩4分		借入期間	35年	金利	1.80%
土地	土地面積	210.13 m ²	月々返済額	64,219円	年返済額	770,628円
		(63.56 坪)	総返済額	26,971,980円		
	土地権利	所有権	地目	宅地		
	都市計画	非線引	私道負担	無し		
	用途地域	第1種住居	他の法令制限			
	建ぺい率	60%	接道状況	東12m		
	容積率	200%	駐車場	有		
建物	構造	木造2階建				
	面積	176.45 m ²	(53.4 坪)			
	築年	平成7年1月				
	間取					
	校区					
	現況	空				
	引渡日	即				
設備						
備考	静かな住宅街です。小学校など、近くて便利な場所です。					



鹿児島県知事免許(1)第5376号
九州不動産公正取引協議会加盟

(社)鹿児島県宅地建物取引業協会

<http://www15.ocn.ne.jp/~kumachu>

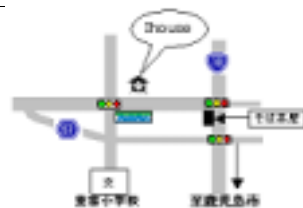


0995(55)0065

合資会社

アイハウス

〒899-5652 始良郡始良町平松5415-7 仲介物件につき仲介手数料が必要です。



広告有効期限 平成20年12月11日